

# Ferienpark Hahnenklee Bauvorhaben „Strangsanierung“ 2.BA/2022

## *Ergebnisse der Musterstrangsanierung, Erkenntnisse für die künftige Strangsanierung.*

### Wohnungstyp D

WC und Duschbad mit WC sind in getrennten Räumen angeordnet, die Anbindung der Küche ist über den direkt hinter der Küchenzeile verlaufenden Versorgungsschacht erfolgt. Ebenso werden die Waschbecken im Bad hier angebunden. Dazu muss die Küche, nur Schrank bzw. Spüle links ausgebaut und in der Wohnung gelagert werden. Die Arbeitsplatte bleibt bestehen.

Die Schachtwand wird im Gäste-WC komplett geöffnet. Dabei ergibt sich die Möglichkeit das Gäste-WC an einer Vorwandinstallation zu montieren. Der Ablauf erfolgt in jedem Fall nicht mehr durch die Decke, sondern wird nach links direkt in den Schacht geführt.

Die Duschwanne erhält einen neuen Ablauf um den Bodeneinlauf still legen zu können. Im ungünstigsten Fall muss diese ausgebaut werden, weil es für die Ablaufgröße der Wanne keinen Traps mehr gibt. Dabei ergibt sich die Möglichkeit hier eine größere Dusche 90 x 90 cm, ggf. gerundet einzubauen. Der Ablauf liegt dann direkt in der Mulde des alten Bodeneinlaufes. Somit kann die Dusche so gut wie ebenerdig eingebaut werden. Der Schnitt für die Erneuerung der Leitungen wird unterhalb der Küche gemacht. Den Rest zu den Waschbecken kann der Eigentümer dann im Sondereigentum ausführen.

- D.1** Ziel ist es die Vorgaben der technischen Verordnung 6023 auch in den Wohnungen der Eigentümer komplett bzw. so weit wie möglich umzusetzen. Das reicht gemäß Feststellung durch das Planungsbüro wie folgt aus:  
Der Eigentümer schließt die Absperrrichtung für KW/WW wenn die Wohnung nicht genutzt wird. Bei erneuter Nutzung werden durch den Nutzer alle Entnahmestellen kurzzeitig geöffnet und damit eine Spülung der Leitungen im Sondereigentum erreicht. Die automatische Spüleinrichtung in der obersten Etage übernimmt alle 72 Stunden die Spülung der Steigstränge.  
Der Einsatz einer automatischen Spüleinrichtung am Waschbecken ist derzeit nicht zu empfehlen, da die Abflussleitungen sehr stark zugesetzt sind und ein Abfluss der Spülung nicht gewährleistet ist.

#### **D.1.1 Bäder, die bislang nicht saniert wurden:**

Die hier vorgestellte Lösung ist der Idealfall, zumal die Dusche auch bei Sanierung nur der Steigleitungen zumindest neu angeschlossen werden muss, um die alten Abflussrohre und TW-Leitungen bis zum Schacht zu erneuern und den Bodenablauf still zu legen. Die Trinkwasserleitungen und die SW-Leitung für das WC im Bad verlaufen in einem Wand-Deckenkoffer unterhalb der Decke. Diese werden erneuert und mit Brandschotts im Deckenbereich ausgeführt.

Hier kann dann eine Dusche von 90 x 90 cm verbaut werden und das sogar Bodentief.

Die Küchenzeile wieder angeschlossen und wie vorhanden montiert.

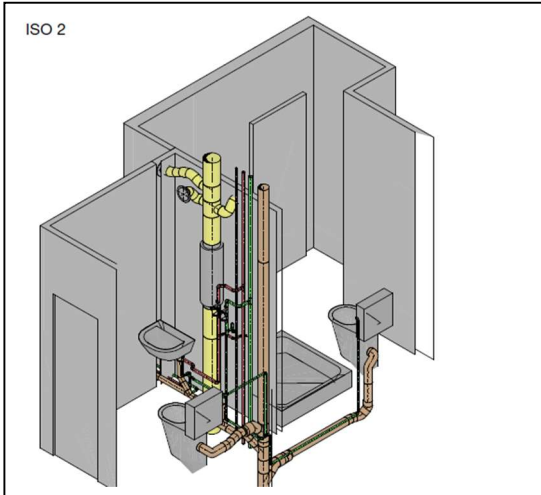
#### **D.1.2 Bäder die bereits saniert wurden:**

Hier ist zu klären ob die TW-Leitungen und die SW-Leitung der Dusche, Waschbecken und Küche fachgerecht erneuert wurden. Für das WC gilt das Gleiche.

Entsprechend der vorhandenen Ausführung reicht es ggf. aus, nur die Schachtwand zu öffnen, das kann aber erst nach deren Öffnung beurteilt werden.

# Ferienpark Hahnenklee Bauvorhaben „Strangsanierung“ 2.BA/2022

**Fazit:** Für noch nicht sanierte Bäder wird eine Komplettsanierung dringend empfohlen. Sollte das Bad schon saniert sein, muss eine individuelle Lösung zwischen dem Planer und Eigentümer gefunden werden. Es wird nach der Eigentümerversammlung einen Fragebogen seitens der Verwaltung geben, der von den Eigentümern entsprechend beantwortet werden muss. Das wird die Grundlage der weiteren Planungen.



## Eigene Bemerkungen:

.....

.....

.....

.....

.....

.....

