

Ferienpark Hahnenklee – Strangsanierung

3. Bauabschnitt 2023/2024

Kettenhaus 4

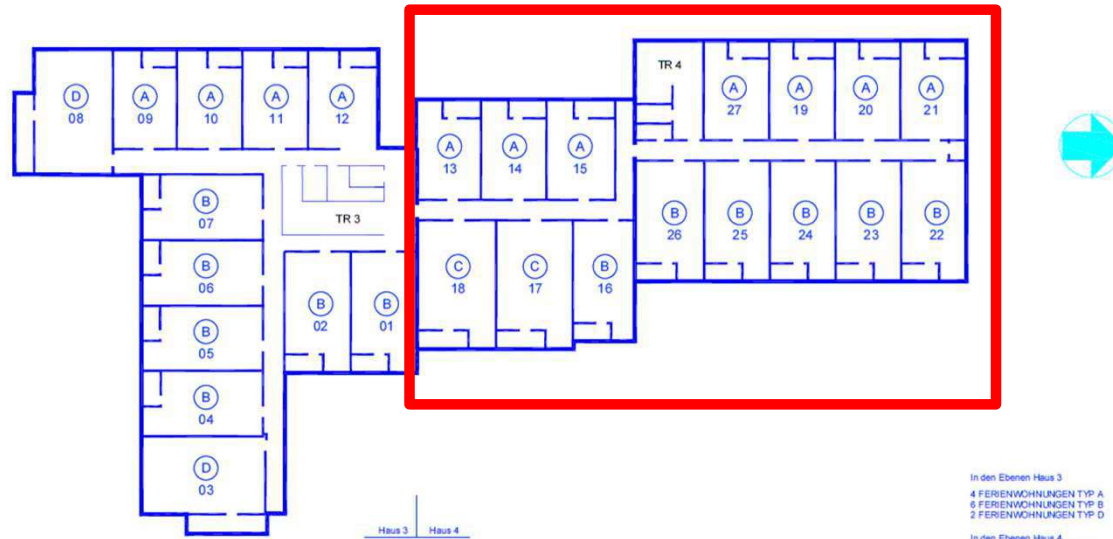
Fortsetzung Strang 19 bis 27

WOHNUNGSEIGENTÜMERVERSAMMLUNG

WEG 503

25.05.2024

Strangsanierung – 3. Bauabschnitt, Beginn 09/2023 Kettenhaus 4



In den Ebenen Haus 3
4 FERIEWOHNLUNGEN TYP A
6 FERIEWOHNLUNGEN TYP B
2 FERIEWOHNLUNGEN TYP D

In den Ebenen Haus 4
7 FERIEWOHNLUNGEN TYP A
6 FERIEWOHNLUNGEN TYP B
2 FERIEWOHNLUNGEN TYP C

STRANGSANIERUNG

FERIENPARK HAHNENKLEE

weitere Bauabschnitte

WEG 503 Haus 3 und 4
GESCHOSSPLAN Übersicht Wohnungstyp

Maßstab: ohne

Herstellung im Mai 2021

DER BAUHERR

PLANERSTELLER

HARTMUT LANGE
Burgstraße 6
50829 Langer
Tel: 02191 9171-100 Fax: 02191 9171-100

E:\V\Wp_HahnenKlee\Übersichtsanierung\Strangsanierung\WEG_503_Haus_3_4_E_Geschoesplan.dwg

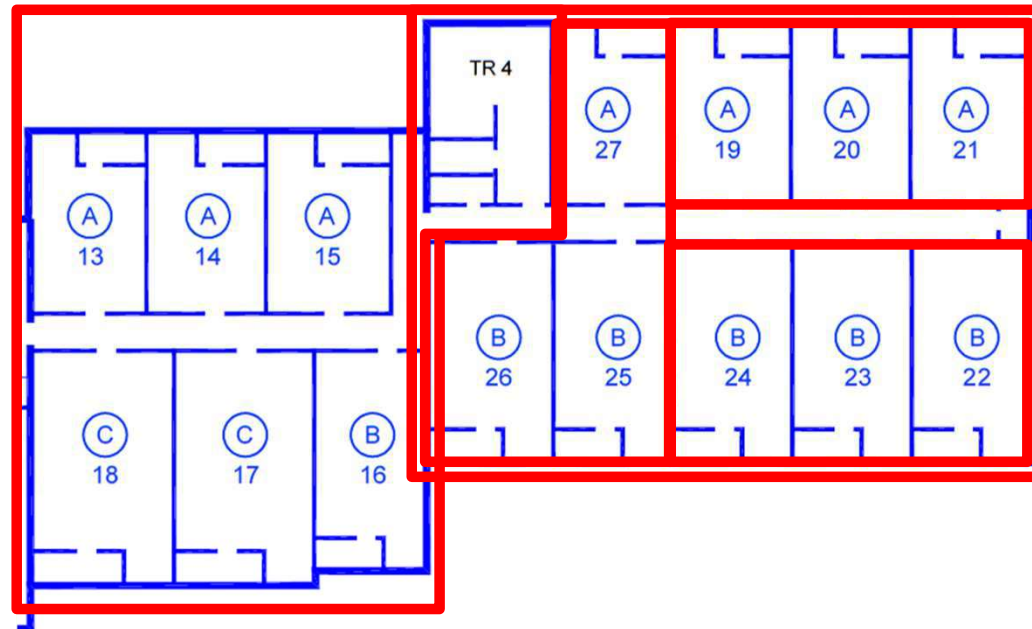
Haus 3 + 4, Übersicht der Wohnungstypen und Ebenen

Haus 3													Haus 4														
B	B	D	B	B	B	B	D	A	A	A	A	A	A	A	A	B	C	C	A	A	A	B	B	B	B	B	A
													713	714	715	716	717	718	719	720	721	722	723	724	725	726	727
601	602	603	604	605	606	607	608	609	610	611	612	613	614	615	616	617	618	619	620	621	622	623	624	625	626	627	
501	502	503	504	505	506	507	508	509	510	511	512	513	514	515	516	517	518	519	520	521	522	523	524	525	526	527	
401	402	403	404	405	406	407	408	409	410	411	412	413	414	415	416	417	418	419	420	421	422	423	424	425	426	427	
301	302	303	304	305	306	307	308	309	310	311	312	313	314	315	316	317	318	319	320	321	322	323	324	325	326	327	
201	202	203	204	205	206	207	208	209	210	211	212	213	214	215	216	217	218	219	220	221	222	223	224	225	226	227	
101	102	103	104	105	106	107	108	109	110	111	112	113	114	115	116	117	118	119	120	121	122	123	124	125	126	127	
11	10	9	8	7	6	5	4	3	2	1																	

mögliche Reihenfolge 2. BA

Strangsanierung – Bauabschnitte Kettenhaus 4

Aktuell:
Abschluss Sanierung
Stränge 13 bis 18



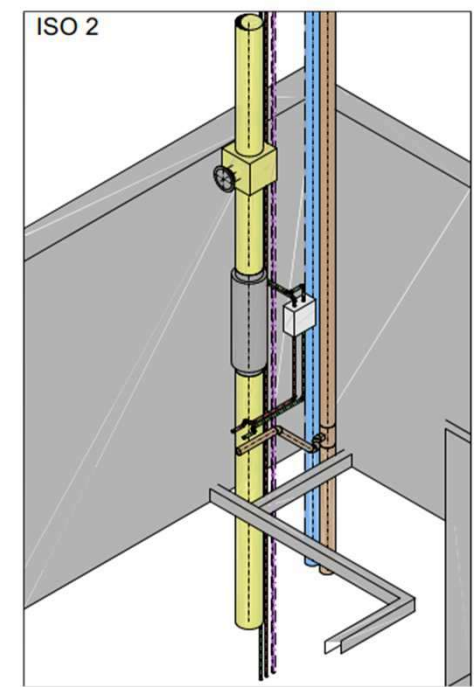
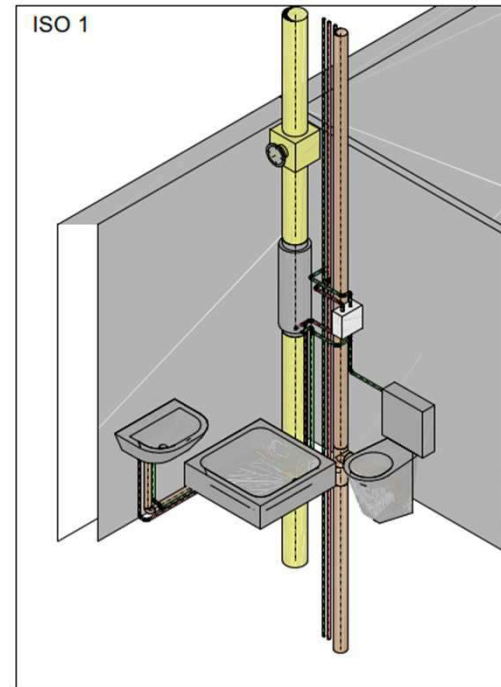
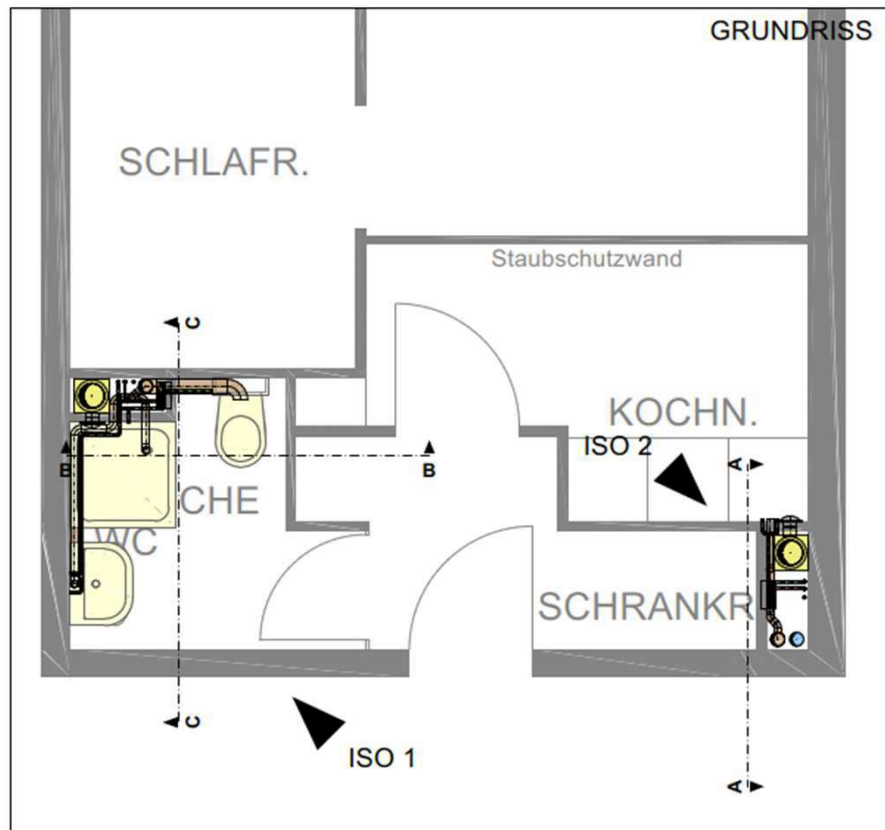
Geplant ab 24.06.2024:
Sanierung
Stränge 19 bis 27

Beginn: Stränge
25, 26 und 27

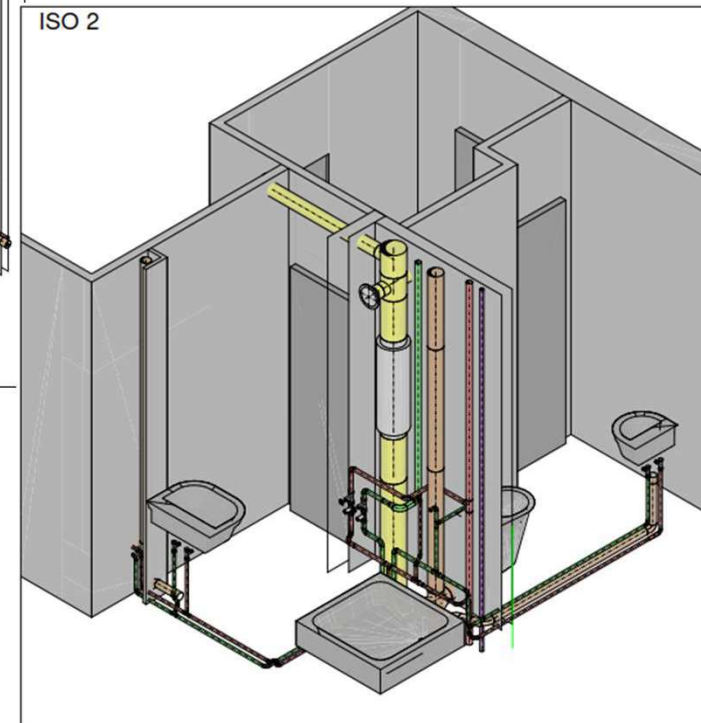
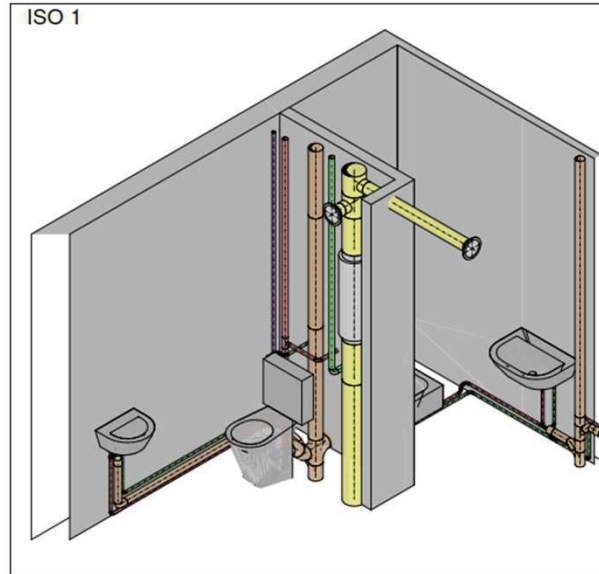
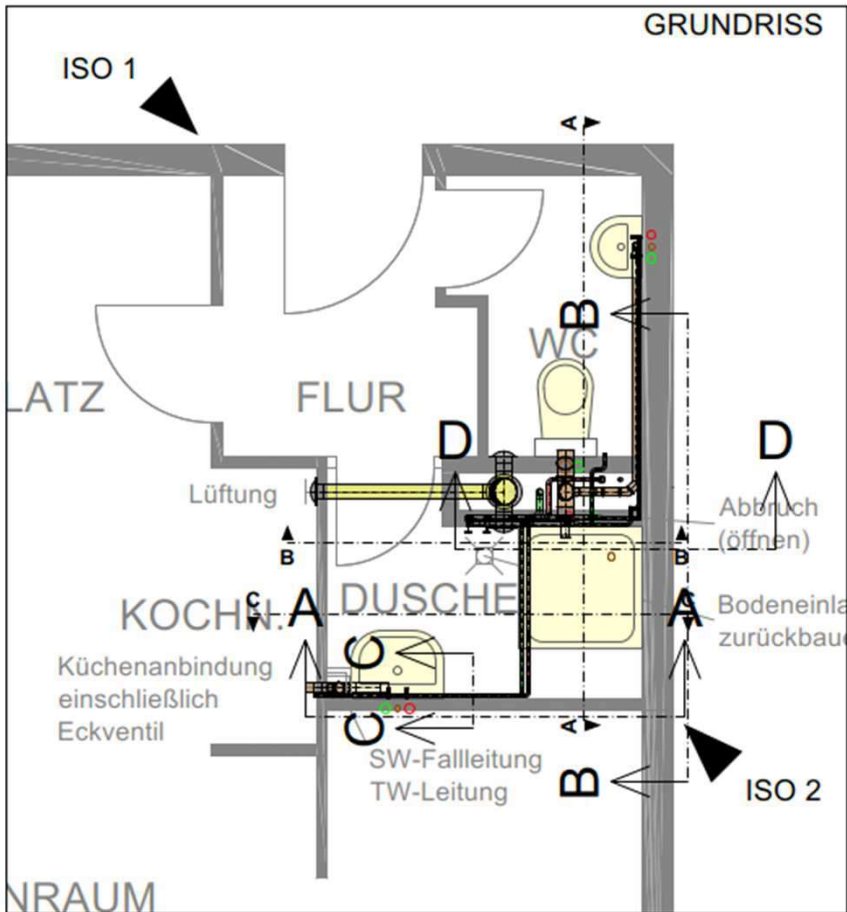
Weiter: Stränge
22, 23 und 24

Zuletzt: Stränge
19, 20 und 21

Strangsanierung KH 4, Strang 19, 20, 21, 27 – Typ A



Strangsanierung KH 4, Strang 22 -26 – Typ B



Ablauf Strangsanierung

1. Architekturbüro Warnecke – Bestandsaufnahme
2. Trockenbauer – Schutzmaßnahmen, wie
Abkleben Böden, Sicherung Türzargen
und Staubschutztüren

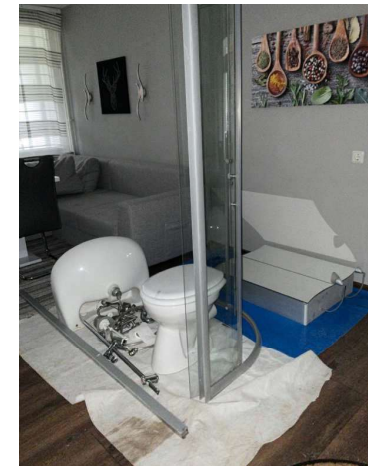


3. Sanitärfirma – Rückbau Sanitärobjekte, Duschtrennwände, etc.

alte tiefe Duschwanne, nicht wiedermontierbar
im Wohnbereich



Dusch-Trennwände, z.T.
nicht wiedermontierbar



Lagerung

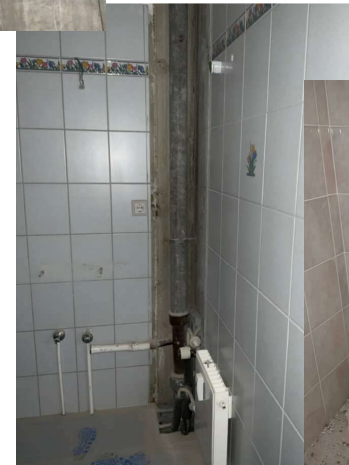
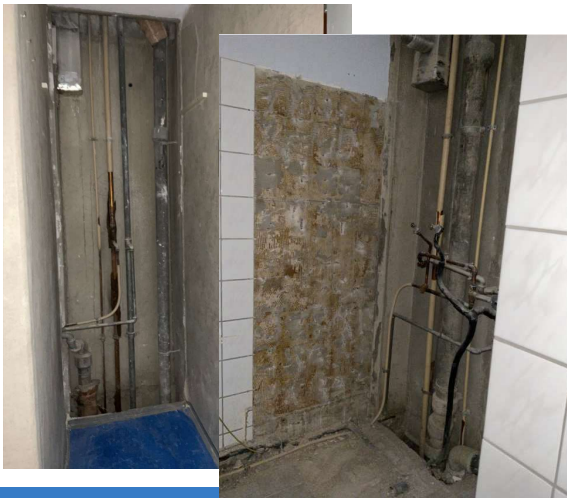
Ablauf Strangsanierung

4. Trockenbauer – Abbrucharbeiten: Öffnen der Schächte (Wände und Decken innerhalb der Schächte)

A-Typ



B-Typ



Abbruchflächen – A-Typ

Abluftkanal

Erdgeschoss, Beginn Abluftkanal

TWW + TWZ =
Kupferleitungen

TWK =
verzinkte
Leitungen

Schmutz-
wasserkanal =
Eternit-
leitungen

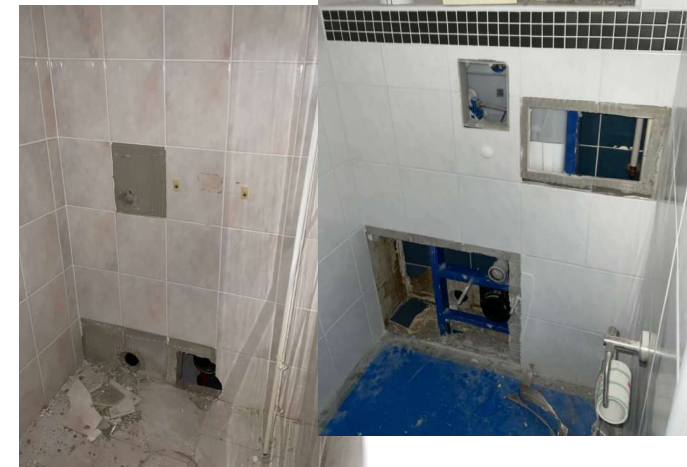


Abbruchflächen – B-Typ

Bad



WC



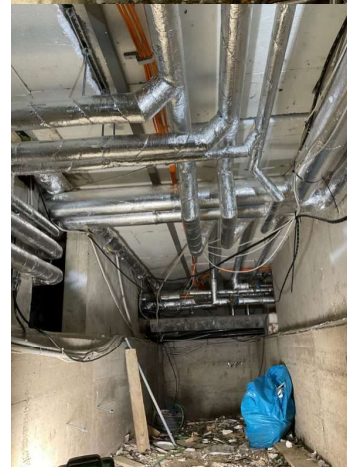
Kellerverteilungen SAN

Bestandsleitungen



Leitungen „teilsaniert“

Stranganschlüsse B-Typ



Stranganschlüsse A-Typ (Bad + Kü)



SW-Anschlüsse zunächst an Bestands-sammel-leitungen



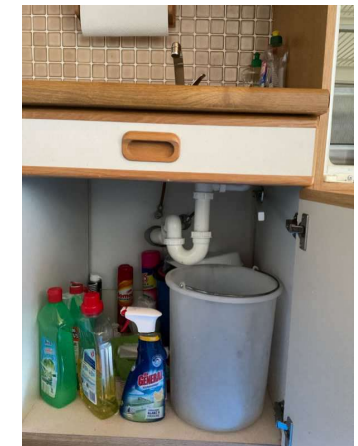
Ablauf Strangsanierung

5. Sanitärfirma – Demontage der Bestandsleitungen (TWW, TWK + TWZ, SW und Abluft-Kanäle) inkl. Armaturenanschlüsse

Beispiel B-Typ Bad + WC



Anschlüsse Spüle Küche



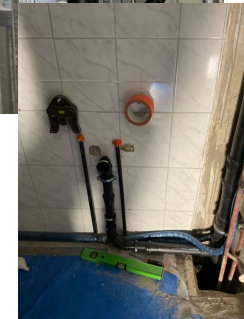
Ablauf Strangsanierung

6. Trockenbauer – Verschalung der Schächte für späteres Verfüllen und Einbindung/Fixierung der Brandschutzkomponenten; z.T. Kernbohrungen für neuen Leitungsverlauf
7. Sanitärfirma – Installation der Strangleitungen TW, SW + Abluft inkl. Brandschutzkomponenten, wie Topschotts, BS-Manschetten



Ablauf Strangsanierung

8. Trockenbauer – Verfüllen der Schächte mit BS-Mörtel, Stellen Profile Ständerwände (für spätere Beplankung)



9. Sanitärfirma – Installation der Etagenverteilungen inkl. Armaturenanschlüsse + Montageblöcke (Absteller TWW/TWK + Wasserzähler) + TW-Hygienspülstationen

Druck-/Festigkeits-/Dichtheitsprüfung TW- und SW-Leitungsnetz

Wärmedämmung / Isolierung Strangleitungen



Ablauf Strangsanierung

10. Trockenbauer – Verschließen der Schächte, d.h. Beplanken der Ständerwand; Montage Wedikästen



11. Fliesenleger – Anbringen der Abdichtungsbahnen im Duschbereich

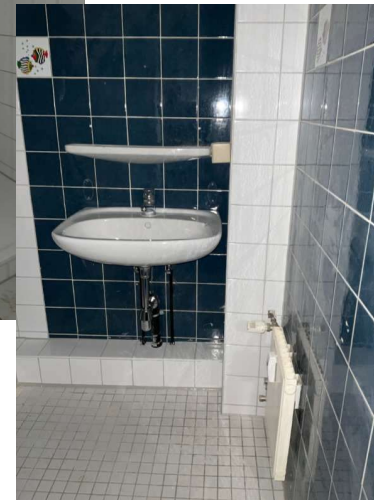


Ablauf Strangsanierung

13. Sanitärfirma – Installation der Duschtasse inkl. Dichtband

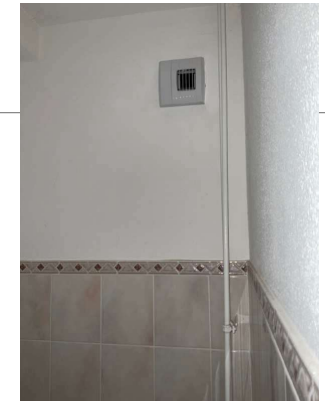


14. Fliesenleger – Wiederherstellung Fliesenbelag bzw. Fliesenarbeiten lt. Auftrag Eigentümer



Ablauf Strangsanierung

15. Maler – Wiederherstellung Wandbelag + Streichen



16. Sanitärfirma – Wiederherstellung: Anbringen Sanitärobjekte, -gegenstände (Duschtrennwand), Armaturen inkl. Anschluss TW + SW



Abschluss Strangsanierung

17. Sanitärfirma – Befüllen TW-Leitungsnetz und etagenweises Spülen der TW-Leitungen

Beprobung TW-Netz (jeder Strang + Hausanschluss TWK + Warmwasserbereitung KG durch Labor (Ergebnisse TWK ca. 5 Werktage, TWW ca. 10 Werktage)

Freigabe Wohnungen an Eigentümer nach Eingang entsprechender Laborergebnisse TWK + TWW